

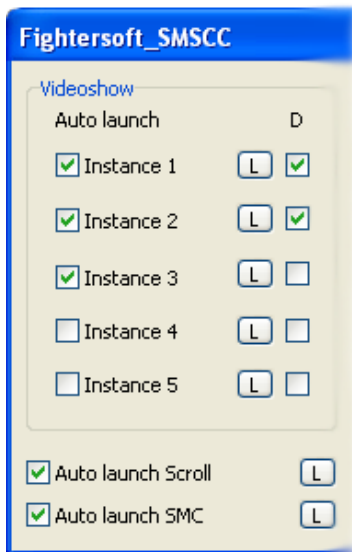
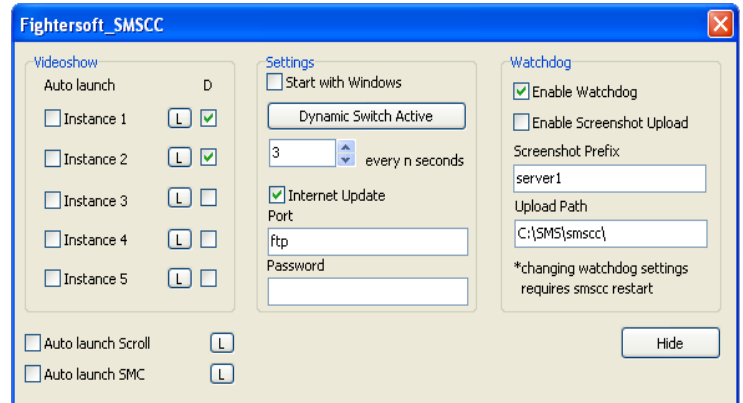
STAR MEDIA SYSTEM



Star Media System Control Center (SMSCC)

Acest meniu va permite sa controlati:

- lansarea ferestrelor Videoshow, Scroll si SMC pentru editare
- care dintre cele 5 ferestre Videoshow se vor deschide la urmatoarea lansare a programului sau dupa restartarea calculatorului
- care vor fi cele 2 ferestre videoshow ce vor functiona in regim (mod) Dynamic Switch
- daca aplicatia se va lansa dupa restaratrea calculatorului
- presetarea unei locatii FTP pentru editare de la distanta
- activarea sau dezactivarea modului Dynamic Switch



Videoshow Auto launch Instance 1,2,3,4,5 – atunci cand este bifat permite lansarea ferestrelor videoshow la urmatoarea pornire a programului

Dynamic Switch - atunci cand 2 ferestre videoshow au bifata aceasta optiune inseamna ca ele vor functiona in modul Dynamic Switch. Nu pot rula in mod Dynamic Switch mai mult de 2 ferestre Videoshow

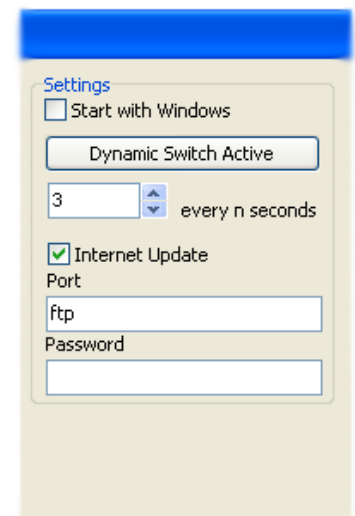
Launch - Aceste butoane sunt folosite pentru lansarea fersestrelor Videoshow, Scroll, SMC atunci cand doriti sa efectuati modificari asupra continutului sau pozitiei lor

Auto launch Scroll si Auto launch SMC – atunci cand este bifat permite lansarea ferestrelor Scroll sau SMC la urmatoarea pornire a programului

Start with Windows – atunci cand este bifat aplicatia se va deschide automat la pornirea Sistemului de Operare Windows.

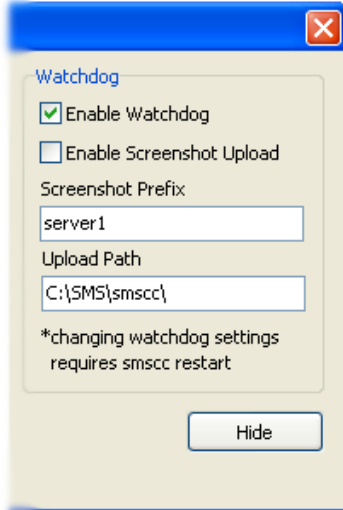
Dimanic Switch Inacive/Active porneste sau opreste modul Dynamic Switch

Aici se introduce adresa **FTP** si parola pentru a permite administrarea fisierelor de la distanta.



STAR MEDIA SYSTEM

Watchdog este o functie ce permite monitorizarea de la distanta a masinilor pe care ruleaza Star Media System. De asemenea serveste si ca dovada pentru clientii finali ca spotul lor a rulat cand trebuia.



Enable Watchdog - activeaza facilitatea

Enable Screenshot Upload - activeaza functia de upload a capturilor de ecran pe un server extern

Screenshot Prefix - prefixul folosit la identificarea capturilor de ecran a unei anumite masini (de obicei numele calculatorului)

Upload Path - este calea catre scriptul PHP care faciliteaza urcarea capturilor de ecran pe serverul extern

Butonul **Hide** trimite fereastra SMCC in taskbar



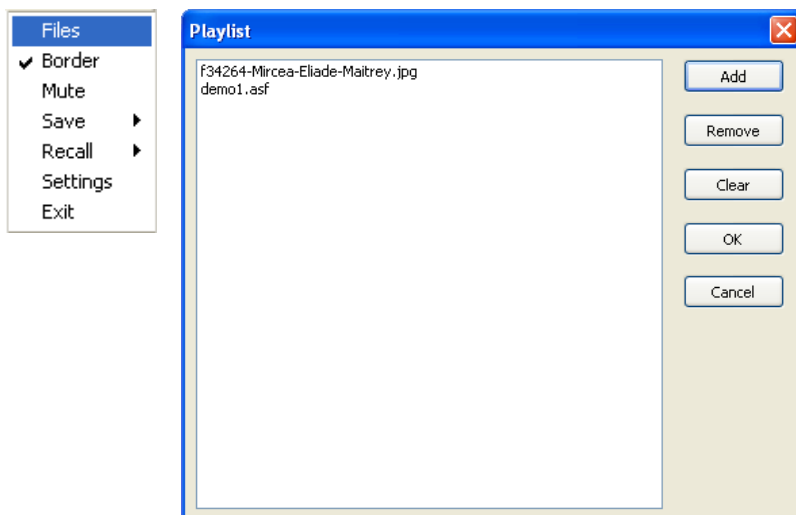
Shortcut to videoshow...

Dynamic Switch

Fereastra **Videoshow** este locul unde sunt redatate fisierele video si imaginile introduse de dumneavoastra. Pot rula simultan pana la 5 ferestre Videoshow, din care numai 2 in mod

Apasand click dreapta pe fereastra Videoshow se acceseaza meniul care se foloseste dupa cum urmeaza:

- pentru a introduce fisiere video sau imagini **Files/Add** si se allege de pe hard disk, memory stick sau CD/DVD fisierul dorit iar acesta se va copia automat in folderul local al aplicatiei



- pentru a scoate anumite fisiere din lista se foloseste butonul **Remove**
- Pentru a scoate din lista toate fisierele existente se foloseste butonul **Clear**
- pentru a iesi din acest meniu salvand modificarile facute in lista se apasa **OK**
- pentru a iesi din acest meniu fara a salva modificarile se apasa **Cancel**

STAR MEDIA SYSTEM

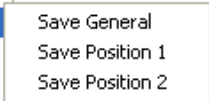


Border - atunci cand este bifata fereastra Videoshow va avea o linie de contur pe margine folosita pentru a cunoaste pozitia exacta a ferestrei in vederea modificarii pozitiei sau dimensiunii acesteia

Mute - activeaza sau dezactiveaza sunetul

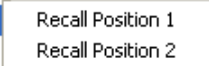
Exit - inchide fereastra Videoshow

Save /Save General - salveaza pozitia si dimensiunile ferestrei Videoshow.



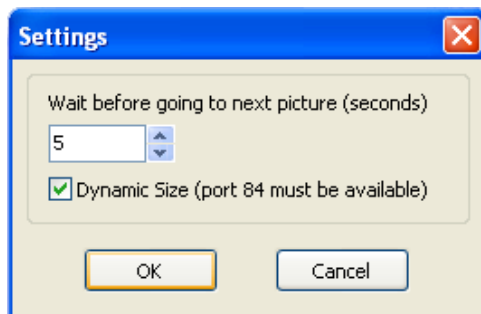
Save/Save Position 1- salveaza prima pozitie a ferestrei ce va functiona in mod Dynamic Switch

Save/Save Position 2- salveaza a doua pozitie a ferestrei ce va functiona in mod Dynamic Switch



Recall/ Recall Position 1, 2 - aduce fereastra Videoshow in pozitia in care a fost salvata cu Save Position 1, 2. Aceasta functie este folosita pentru verificare

Settings – acest meniu va permite sa setati durata (secunde) de afisare a imaginilor



Dynamic Size - aceasta optiune trebuie bifata numai in cazul in care fereastra urmeaza sa functioneze in mod Dynamic Switch

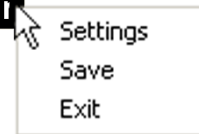
STAR MEDIA SYSTEM



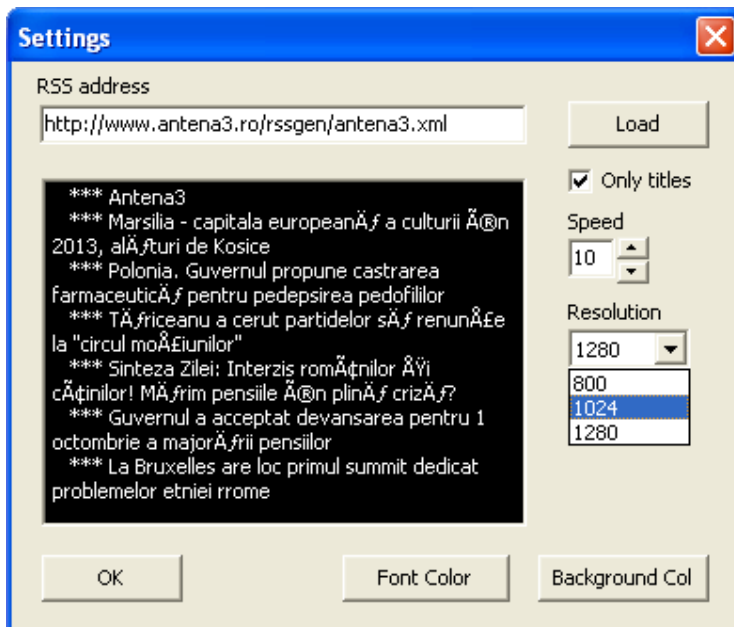
scroll.exe

Scroll – este o fereastra unde se poate vizualiza text in miscare (de la stanga la dreapta).
Textul poate proveni dintr-un RSS (Really Simple Syndication) sau dintr-un fisier .txt

*** Haga. Ucraina a început pledoariile în procesul cu România *** Katie Holli**



Meniul **Scroll** se acceseaza apasand click dreapta in capatul din dreapta al ferestrei Scroll.



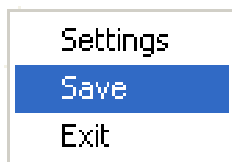
RSS address - aici se introduce adresa RSS si se apasa **Load** pentru ca informatiile din RSS sa fie procesate si redade. Atunci cand folositi RSS - uri **Only titles** trebuie bifat

Resolution - in functie de rezolutia ecranului, (TV, monitor, LCD) rezolutia barei Scroll poate fi modificata alegand din dropdown valoarea dorita

Font Color - de aici se pote modifica culoarea fonului

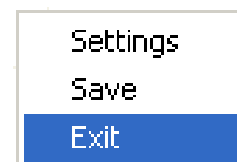
Background Col - de aici se poate modifica culoarea de fundal

***** Antena3 *** Telenovelă la Rahova. Psihologul închisorii, îndrăgostit de u**



Save – salveaza pozitia barei Scroll si ultimele modificari.

Exit - inchide fereastra Scroll.

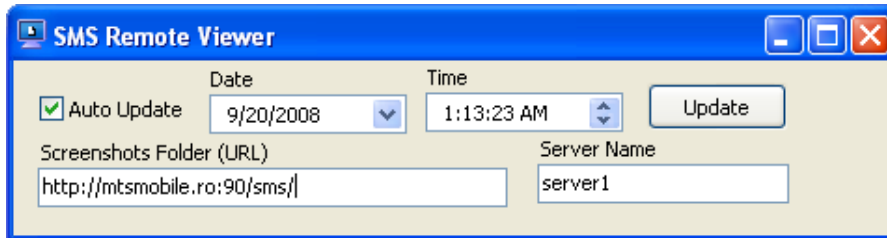


STAR MEDIA SYSTEM



Star Media System Remote Viewer – permite vizualizarea directa a capturilor de monitor

Remote Viewer



Auto Update - afiseaza automat ultima captura de ecran de pe masina mentionata

Date & Time - permite vizualizarea unei capturi de ecran din data si ora selectata

Screenshots Folder - calea de pe serverul extern unde au fost urcate capturile de ecran

Server Name - numele masinii de pe care se doreste vizualizarea capturilor de ecran



Exemplu: Folosind 3 ferestre Videoshow si bara Scroll am putut realiza intr-un timp foarte scurt un model de prezentare pentru o librărie. In fereastra de sus avem poze cu logo-ul librăriei, in stanga sunt redatate fisiere video in care sunt prezentate ultimele produse disponibile iar in dreapta poze cu copertile ulimelor carti aparute pe rafturile librăriei. Bara Scroll joaca la randul ei un rol important furnizand informatii despre evenimente din toate domeniile captand astfel atentia unei clientele variate.

Pentru informatii suplimentare puteti contacta:

Departamentul Vanzari - sales@fightersoftinc.com

Departamentul Tehnic - support@fightersoftinc.com